

„ENERGIE ZUKUNFT TIROL“

ZURÜCK IN DIE ZUKUNFT – IM KREISLAUF BAUEN

04. Mai 2022 | 14.00 – 17.30 Uhr
Stadtbibliothek Innsbruck,
Amraser Straße 2

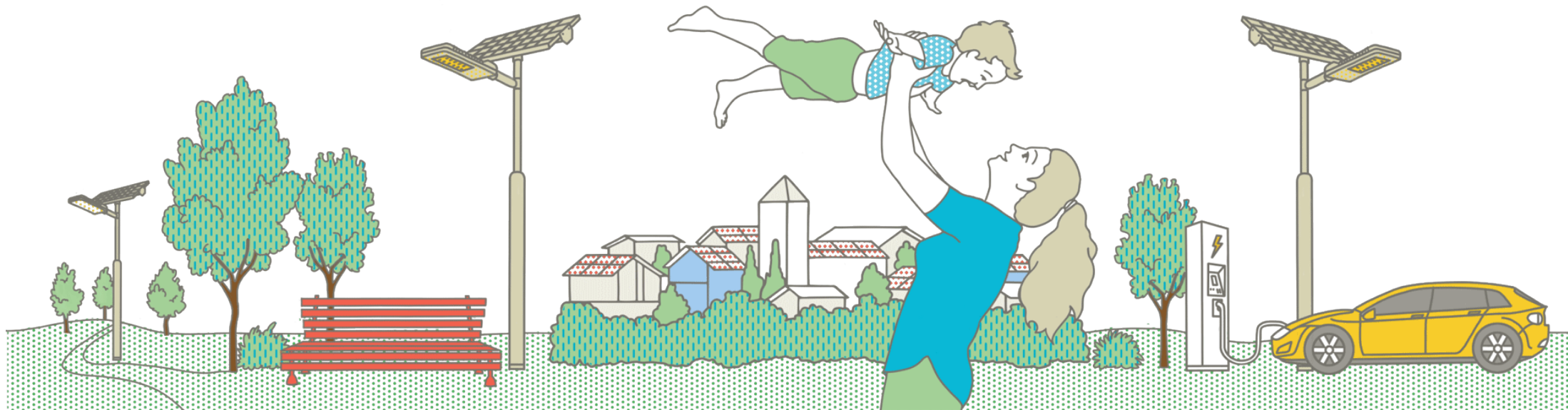


A collage of old, repurposed doors and windows on a wooden deck. The doors are painted in various colors like white, light green, and purple. One door has a window with a wooden frame. The deck is made of light-colored wooden planks. The background is a light blue wall.

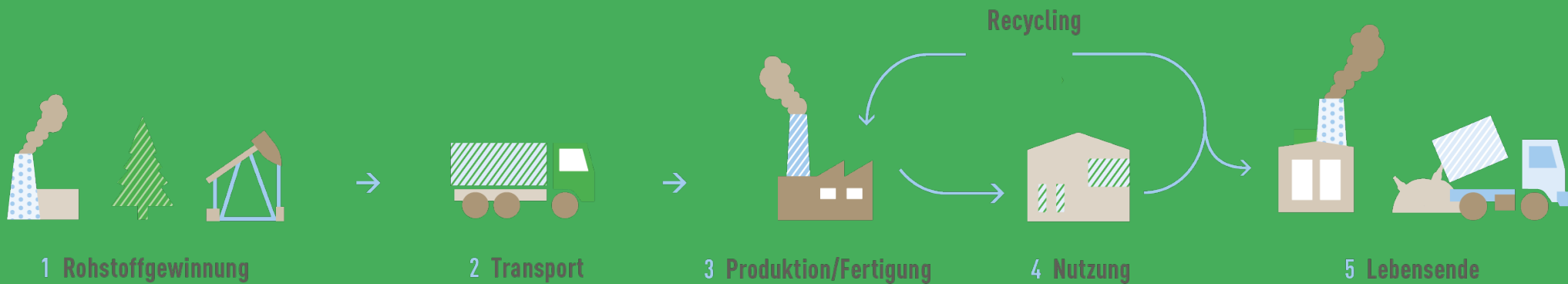
Es ist nichts Neues.

Nur nicht etabliert.

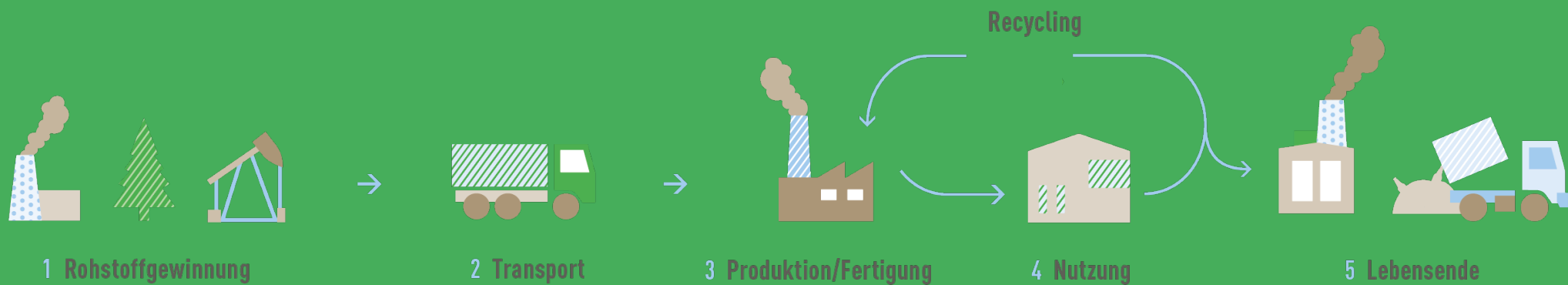
Bau Zahlen, Daten, Fakten aus Österreich



Der Lebenszyklus



Am Anfang des Lebenszykluses



Materialfußabdruck (MF*) / Einwohner 2017

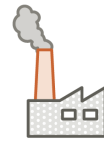
Gesamt: ~ 33 t / cap



* MF=Materialfußabdruck (Beanspruchung der Ressourcen weltweit für die Produktion von Gütern mit versteckten Strömen.)

Quelle: Ressourcennutzung in Österreich 2020, Band 3; BMK

Materialfußabdruck (MF*) / Wirtschaftssektoren 2017



> 1. Platz: verarbeitendes Gewerbe



> 2. Platz: Dienstleistungssektor

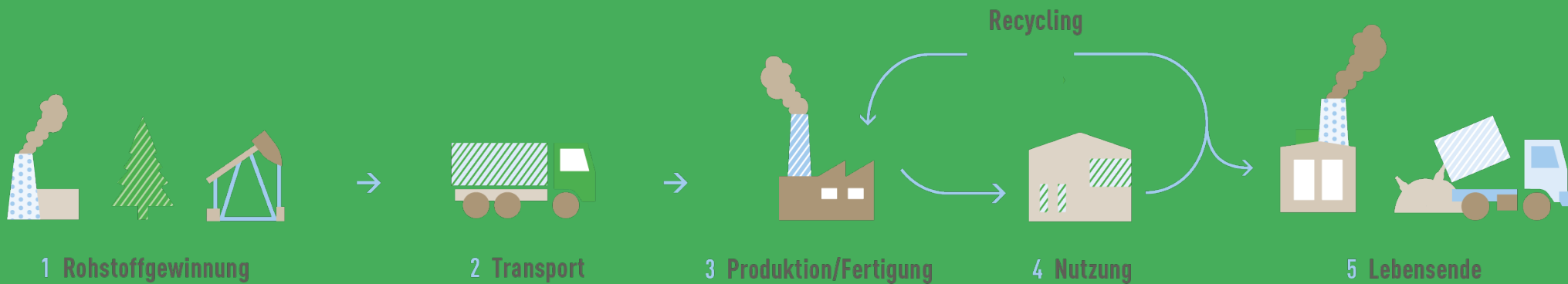


> 3. Platz: Bau

* MF=Materialfußabdruck (Beanspruchung der Ressourcen weltweit für die Produktion von Gütern mit versteckten Strömen.)

Quelle: Ressourcennutzung in Österreich 2020, Band 3; BMK

Am Ende Lebenszykluses





Abfall in Österreich 2019

Gesamt: ~71,26 MIO t

Recyclingrate: 41%



Bauabfälle in Österreich 2019

~ **54 MIO t** (beinhaltet „nur“ 3 Bauabfallfraktionen)
76% vom gesamten Abfallvorkommen
40% ohne Aushubmaterial

3 Abfallfraktionen

Bau- Abbruchmaterial

Österreich

Gesamt: ~ 11,5 MIO t

Recyclingrate: 80%

(Downcycling)

Tirol

Gesamt: 1,4 MIO t

Recyclingrate: 90%

(Downcycling)

Bau-Altholz

Österreich

Gesamt: ~ 0,53 MIO t

Recyclingrate: 0%

therm. Verwertung: 100%

Tirol

Gesamt: keine Angaben

Recyclingrate: 2/3

therm. Verwertung: 1/3

Aushubmaterial

Österreich

Gesamt: ~ 42 MIO t

Recyclingrate: 16%

Deponie: 71%

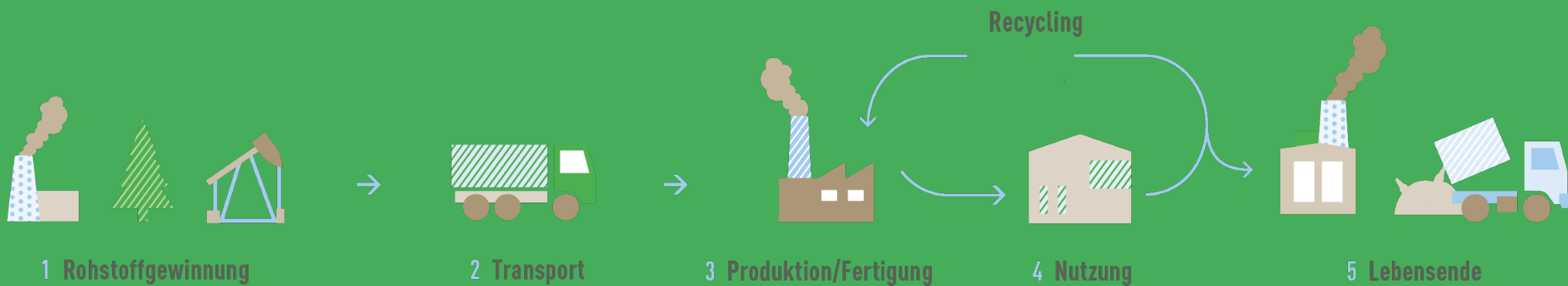
Tirol

Gesamt: 5,4 MIO t

Recyclingrate: ca. 37% (für
Betonherstellung)

Deponie: 63%

Die „Gap“ dazwischen



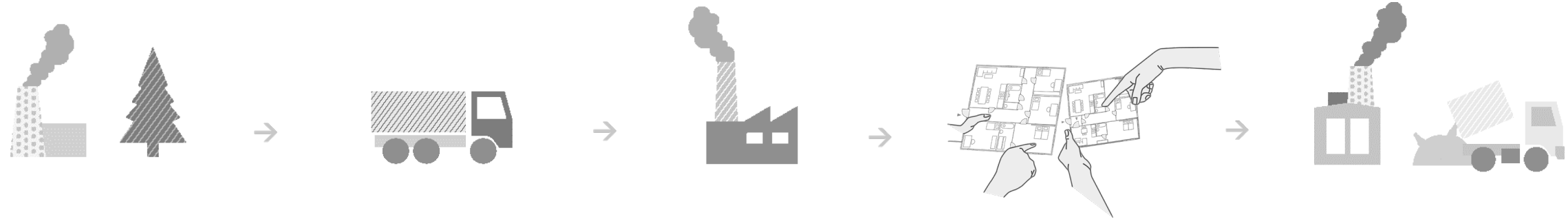


Urbane Gebäudeminen Österreichs

~ 120t/cap

Den Kreislauf schließen

Handlungsfelder jetzt



↓
keine Neuschöpfung
von Ressourcen

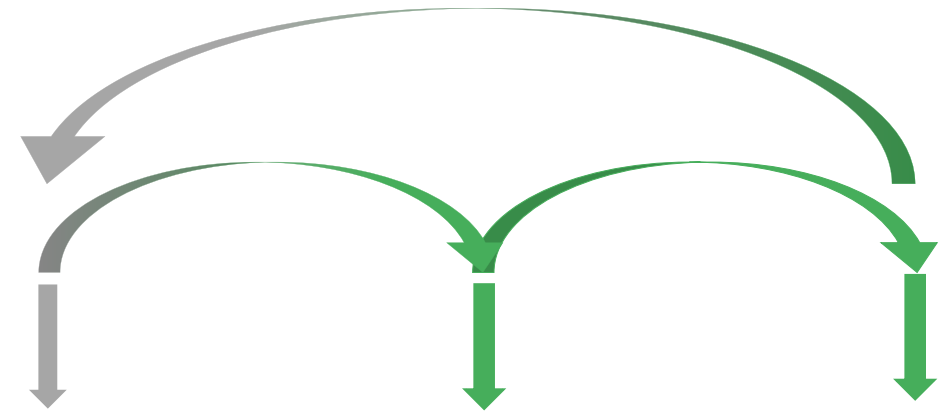
↓
geringe
Transportwege

↑
max. REDUKTION
↑

↑
kreislauffähiges
Produktdesign
(Bioökonomie)

↑
kreislauffähige Planung
(Konstruktion,
Materialdokumentation)

↑
kreislauffähiger Rückbau
(Materialrücknahme
durch Hersteller)



Services – Tools - Plattformen

Vernetzung & Beratung



Bauteildatenbanken Österreich

<https://www.baukarussell.at/>

<https://www.willhaben.at/iad>

Bauteildatenbanken D / CH

<https://concular.de/de/>

<https://www.salza.ch/de/>

Ökologie

www.wecobis.de

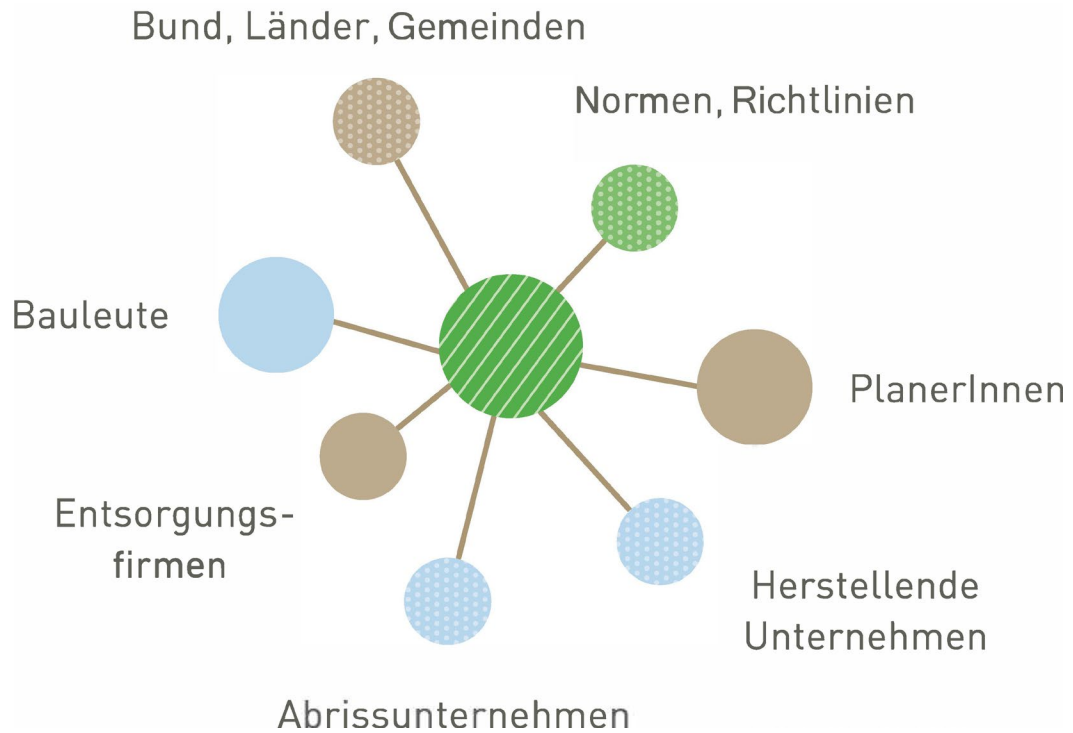
www.baubook.at

Tirol umgesetzt

<https://www.noamol.at/>

<https://www.dasraiqa.tirol/>





Wir bauen im Kreislauf

Wir stehen am Anfang.

Es muss noch einiges getan werden.

Wir alle sind gefragt.