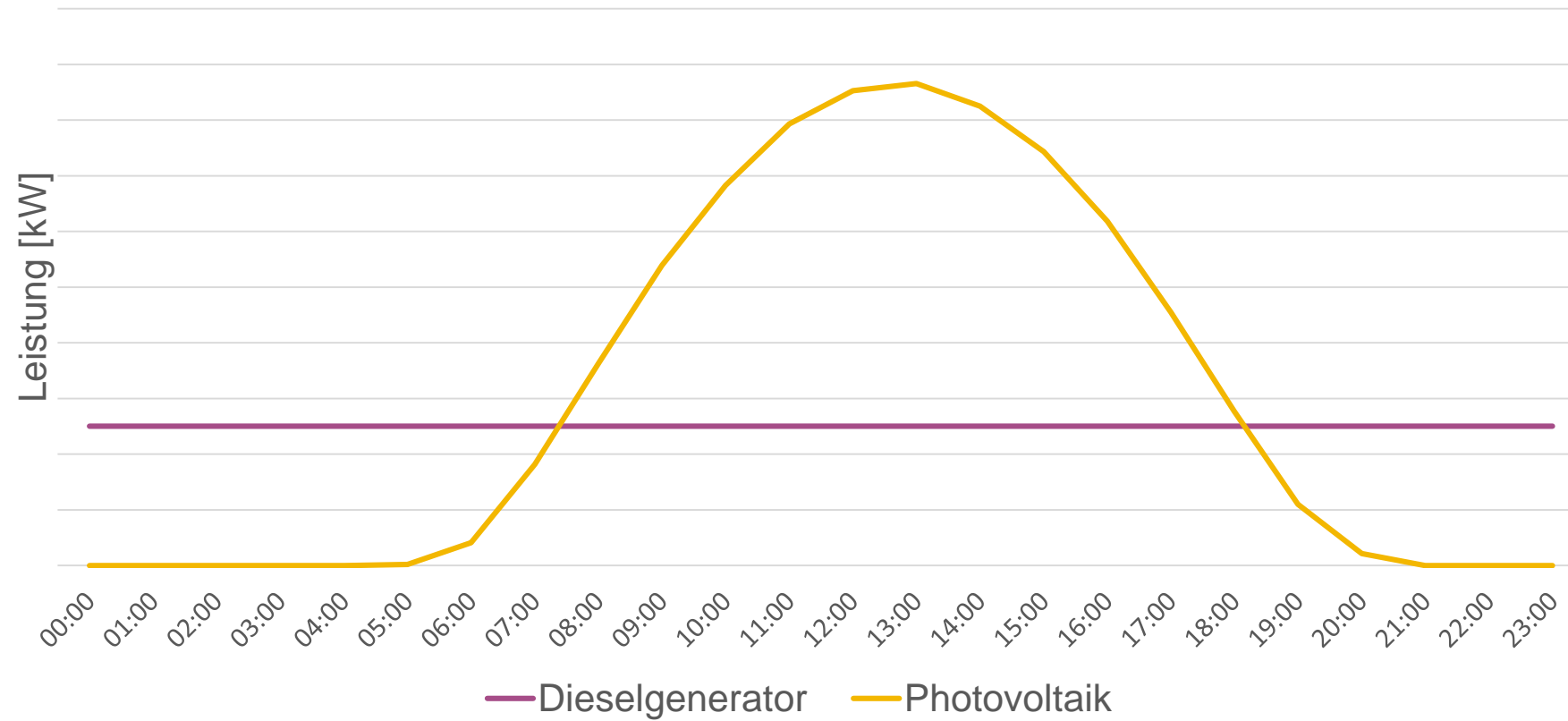
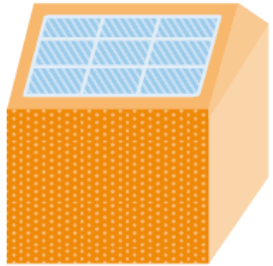


Was bedeutet der Vollausbau auf kommunalen Dächern

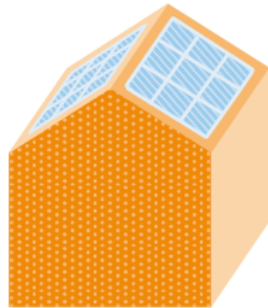
Was bedeutet kWp?



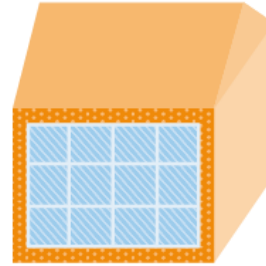
Untersuchte Varianten



Dach Süd
(25.200 kWh/a)



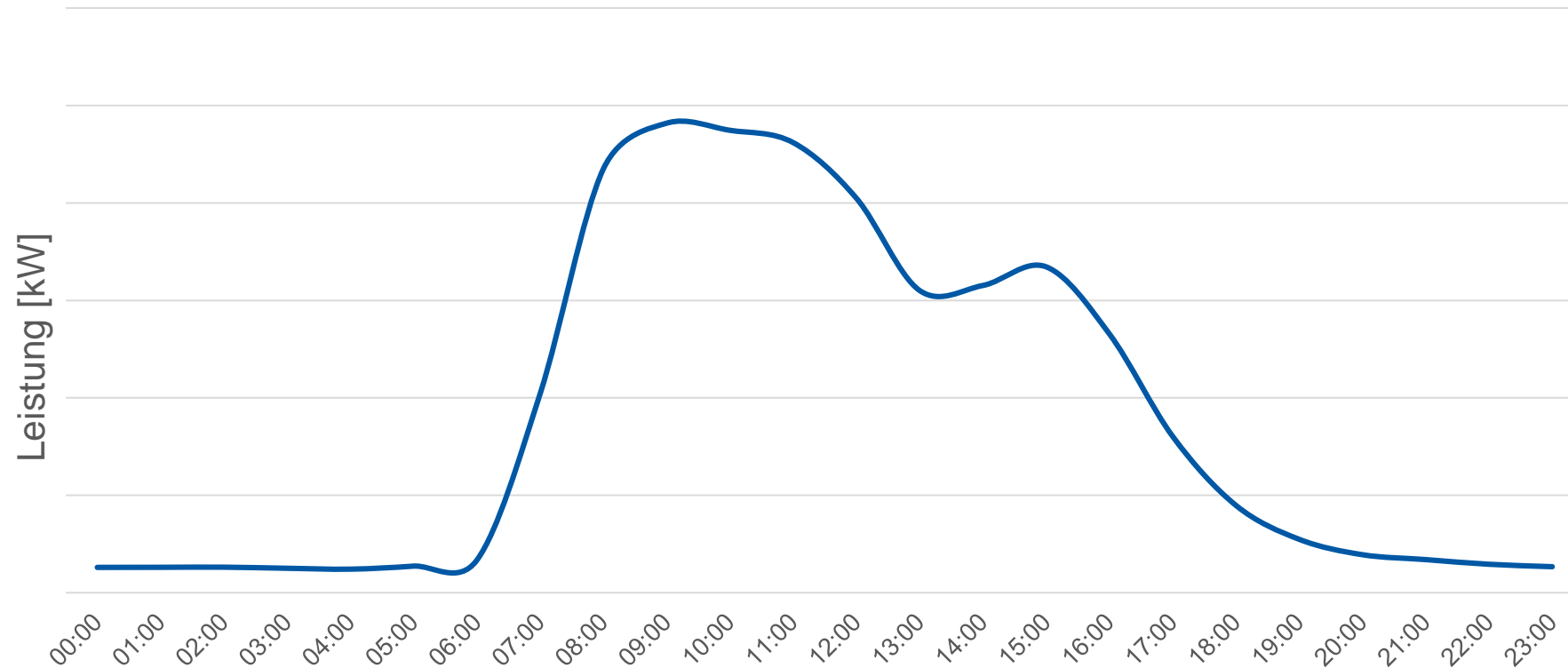
Dach Ost-West
(21.400 kWh/a)



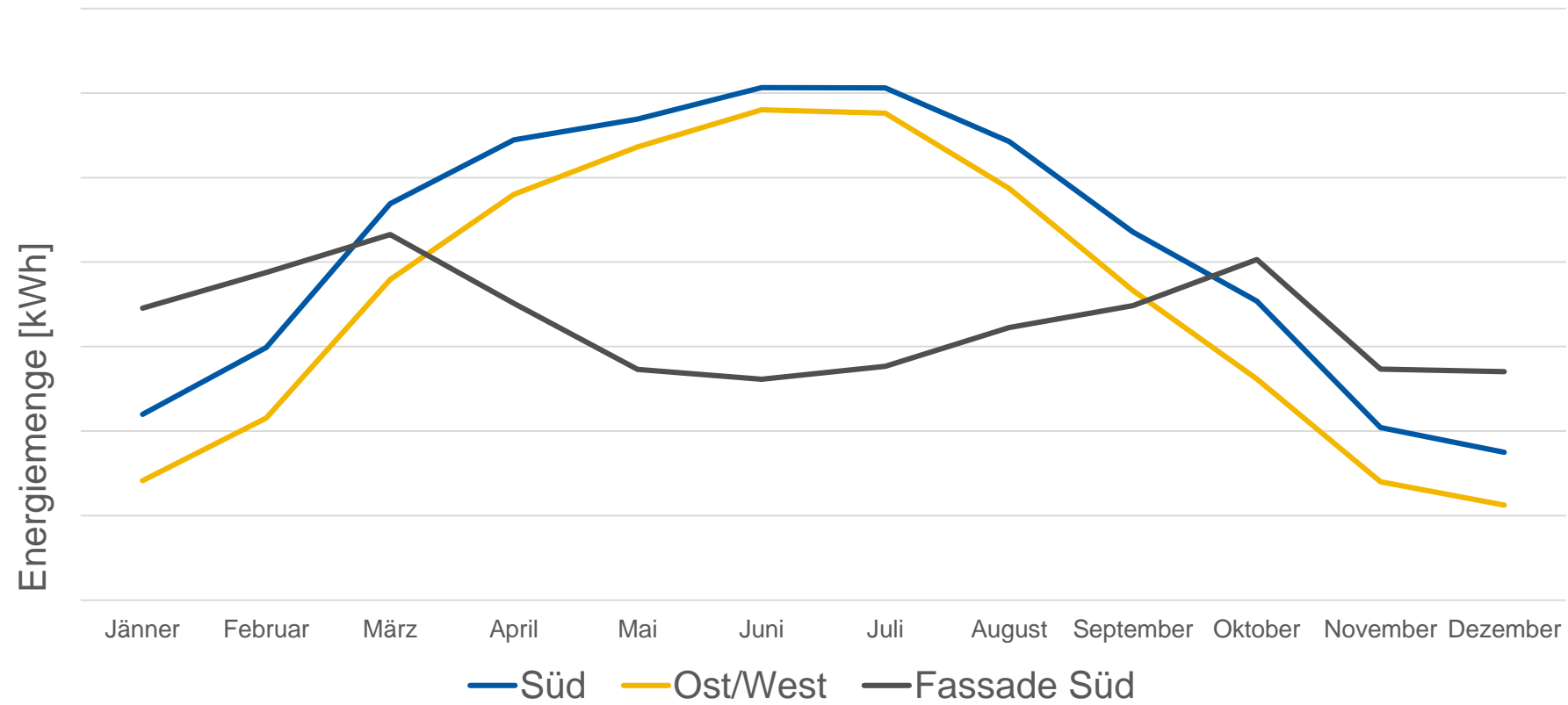
Fassade Süd
(19.700 kWh/a)

Standort	Innsbruck
KiloWatt-Peak	20 kWp
Neigung	15°
Lastprofil	G1
Jahresverbrauch	10.000 kWh

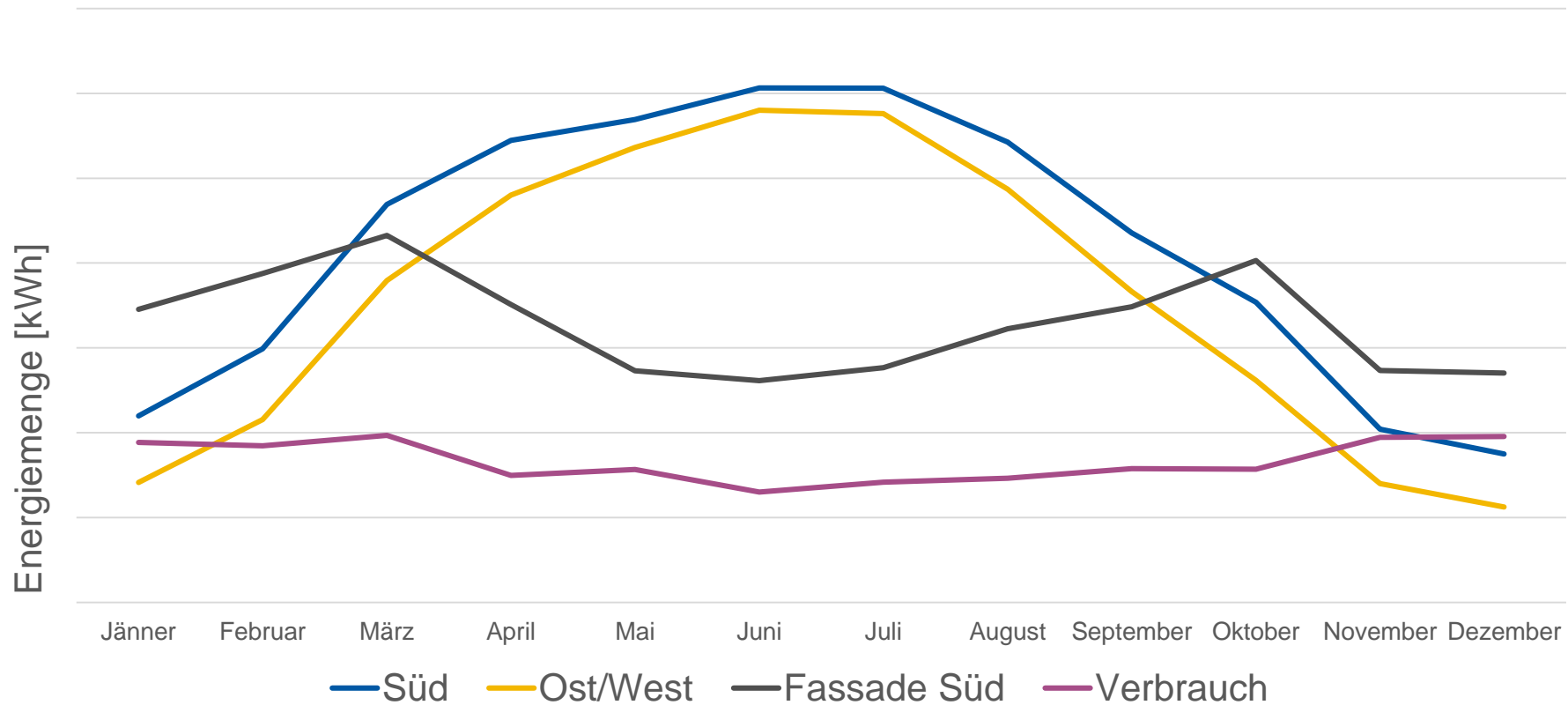
Lastprofil G1



Erzeugung

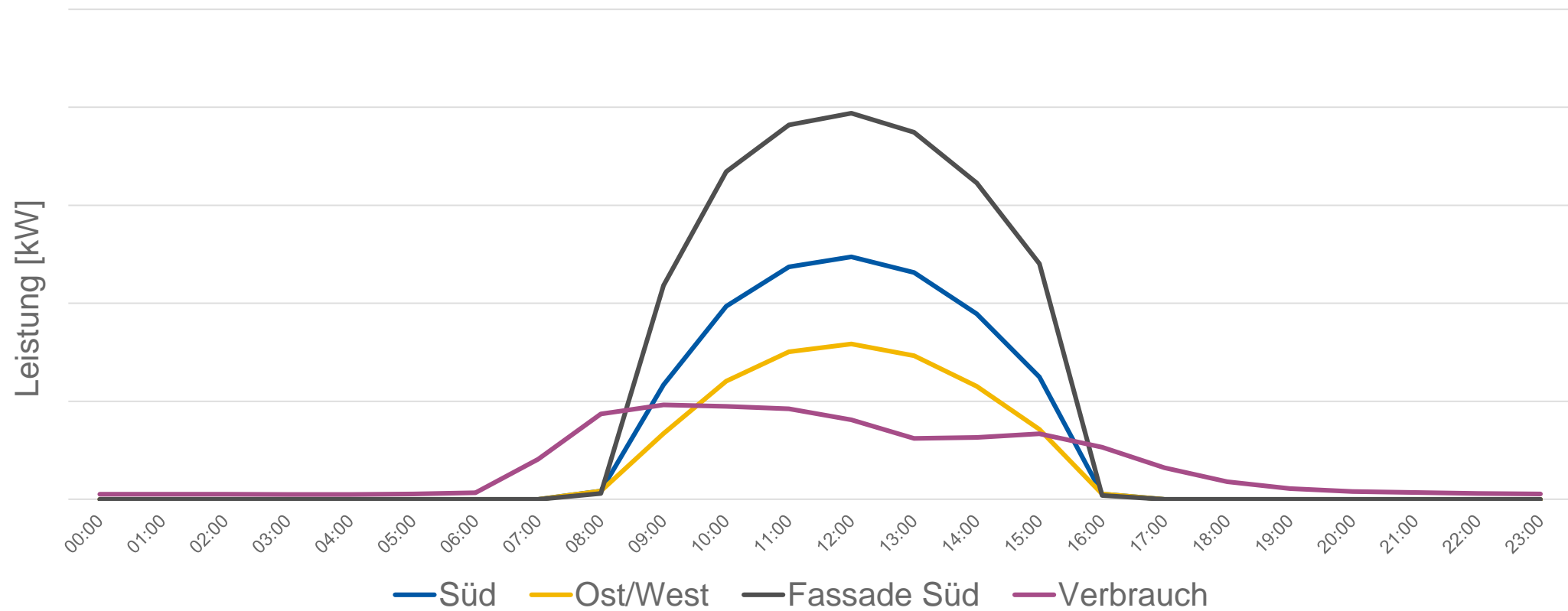


Erzeugung und Verbrauch



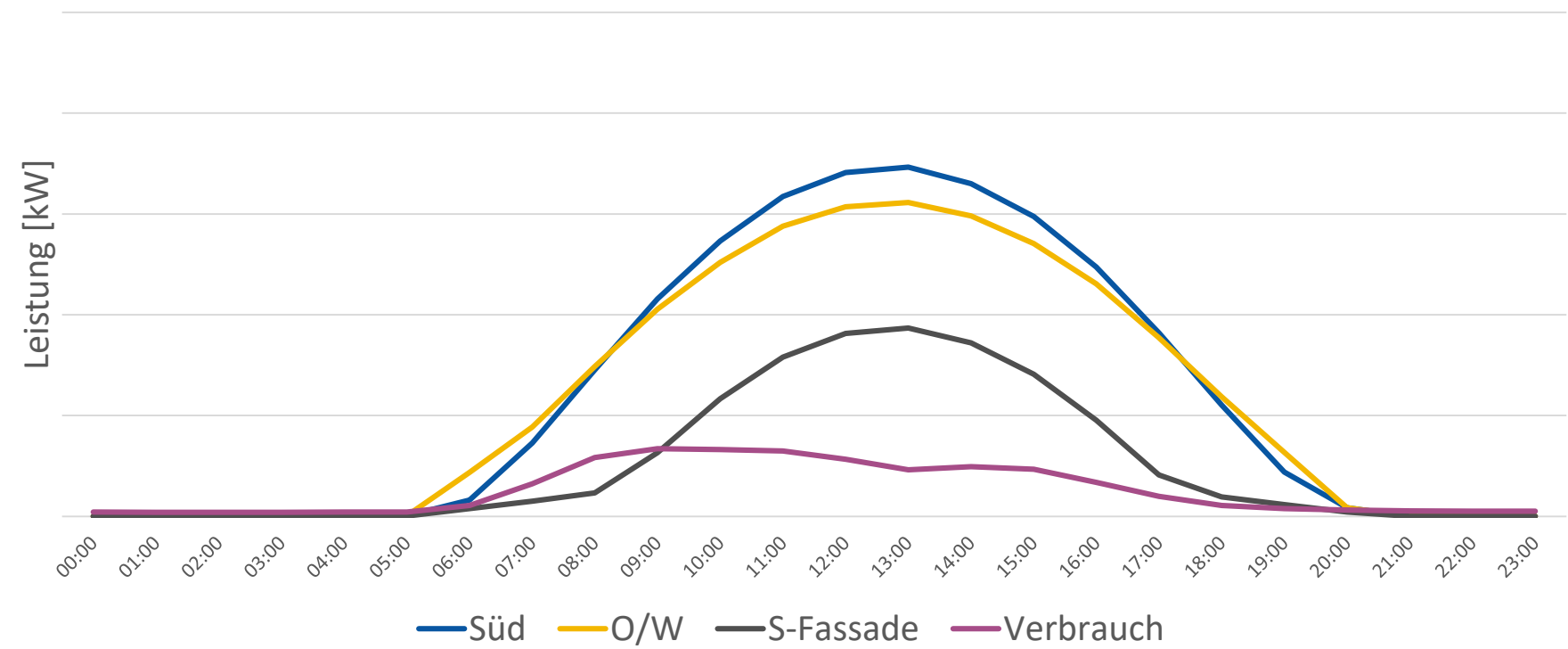
Tagesbetrachtung

24. Januar

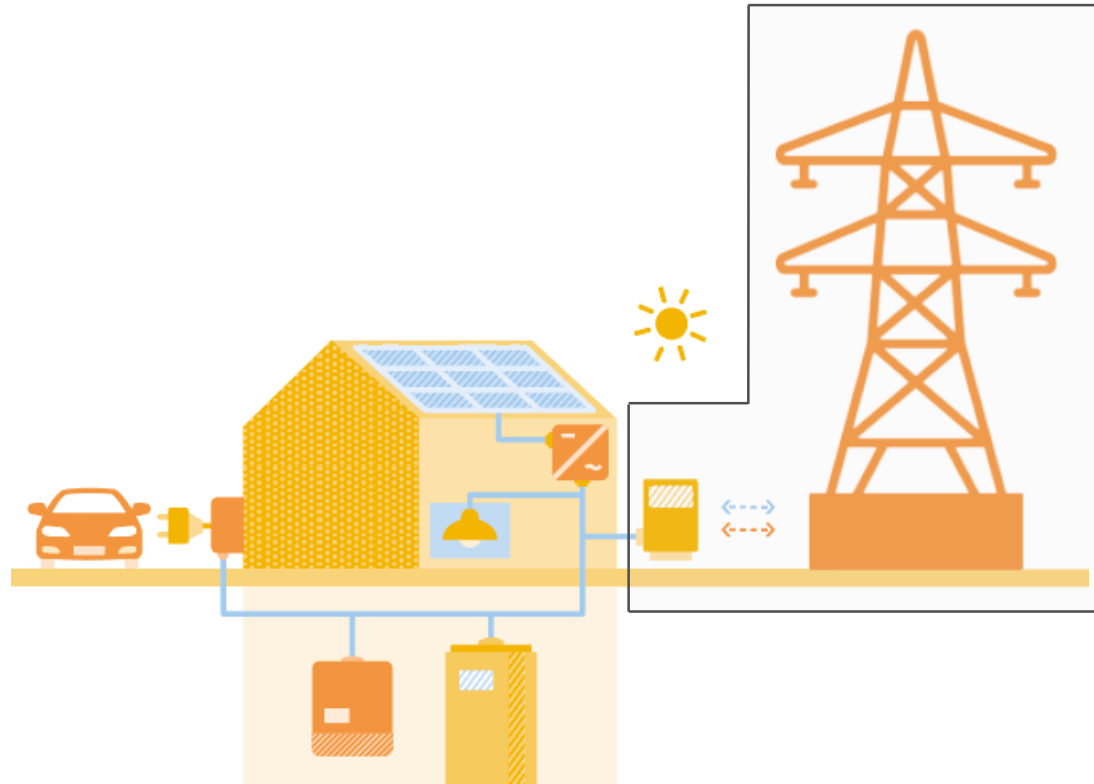


Tagesbetrachtung

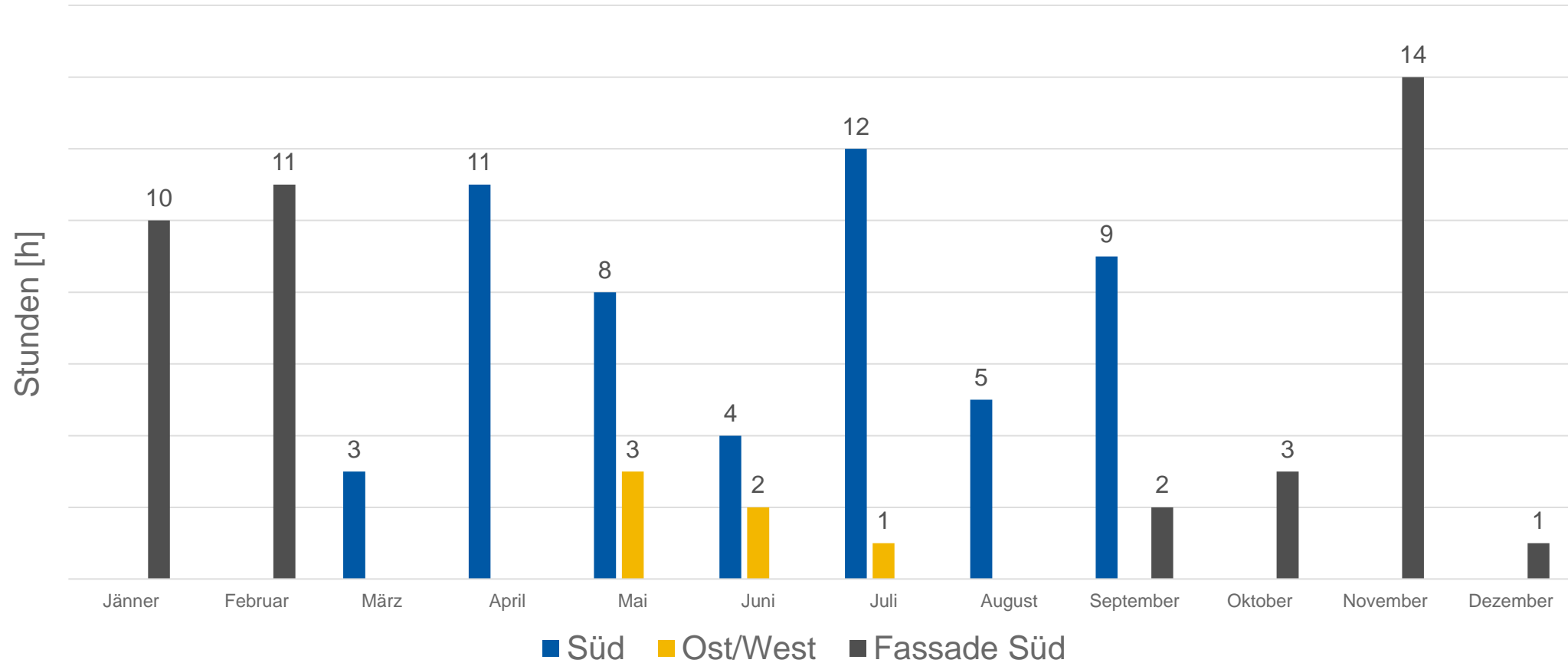
04. Juli



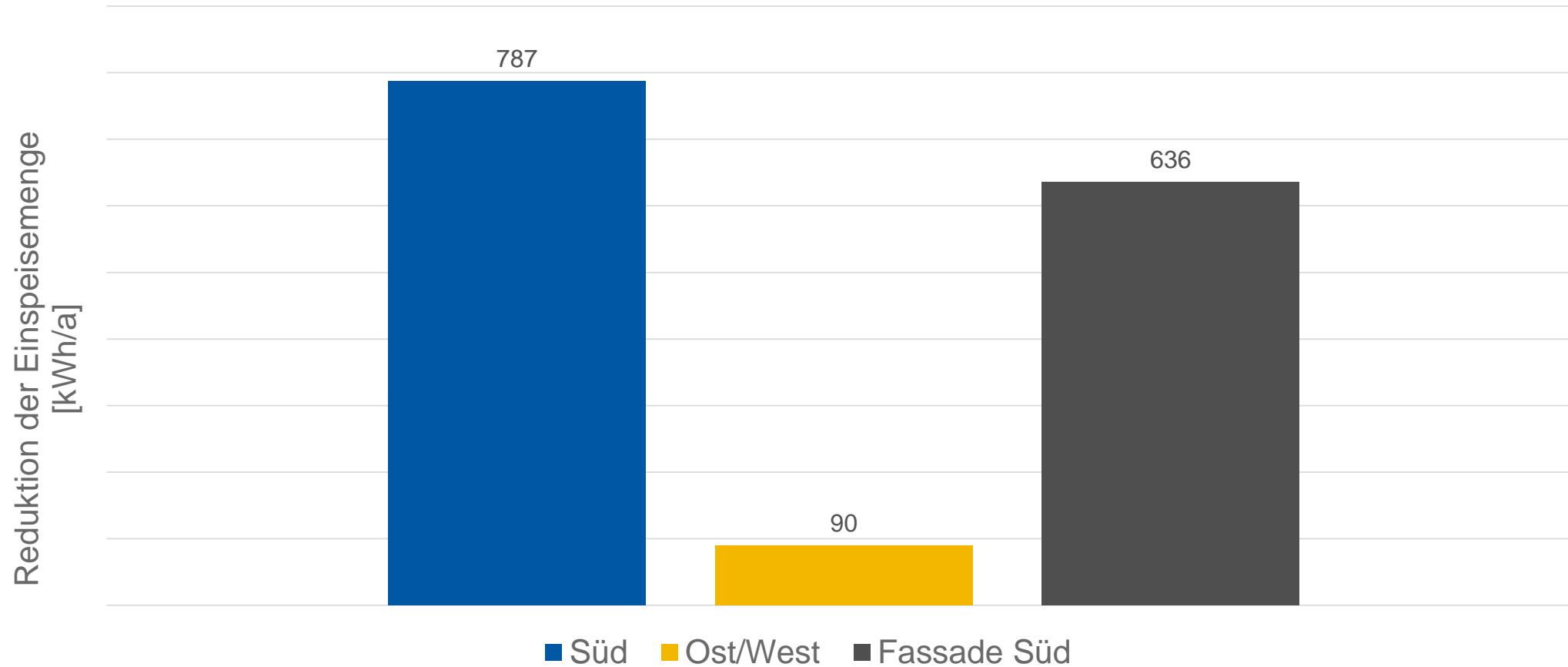
Bilanzgrenze



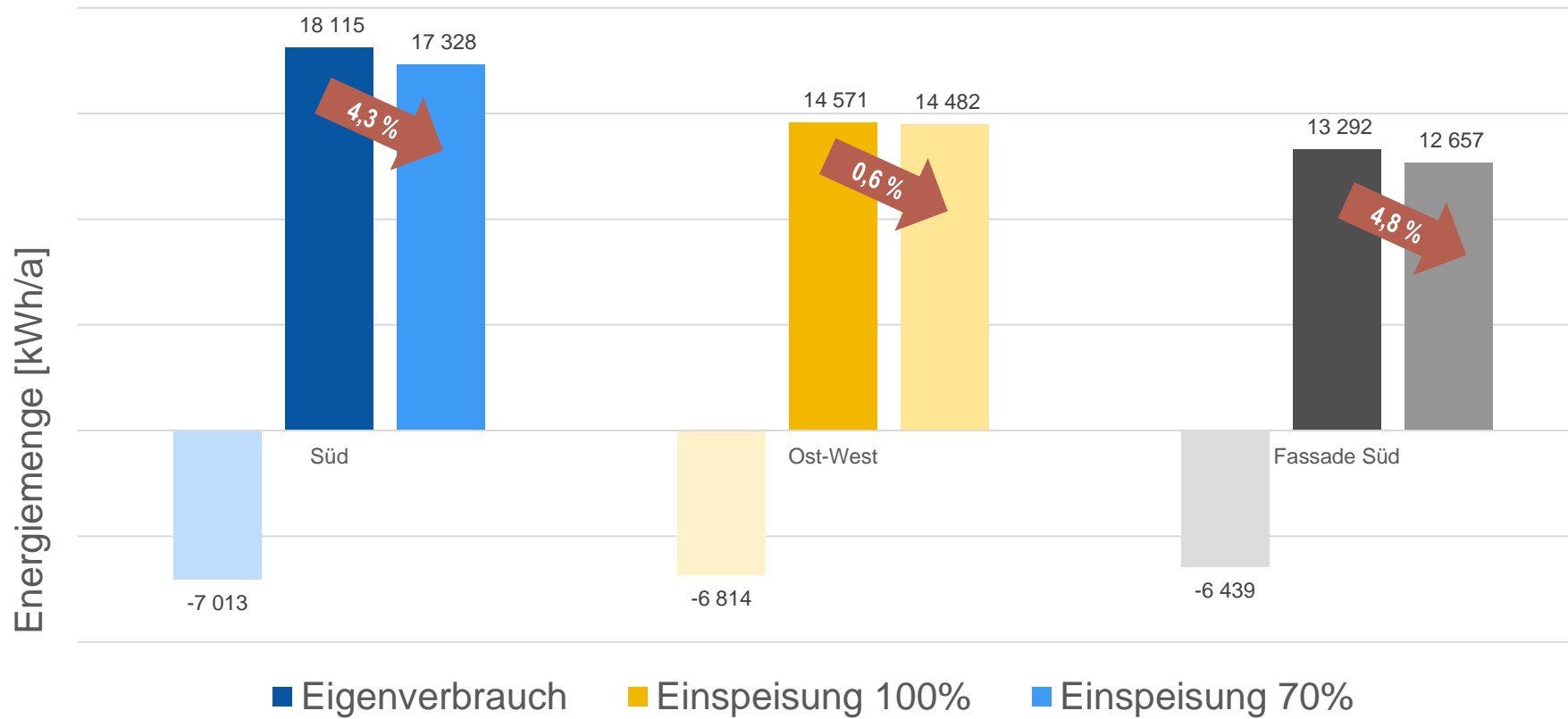
Spitzenleistung



Spitzenleistung



Auswirkung

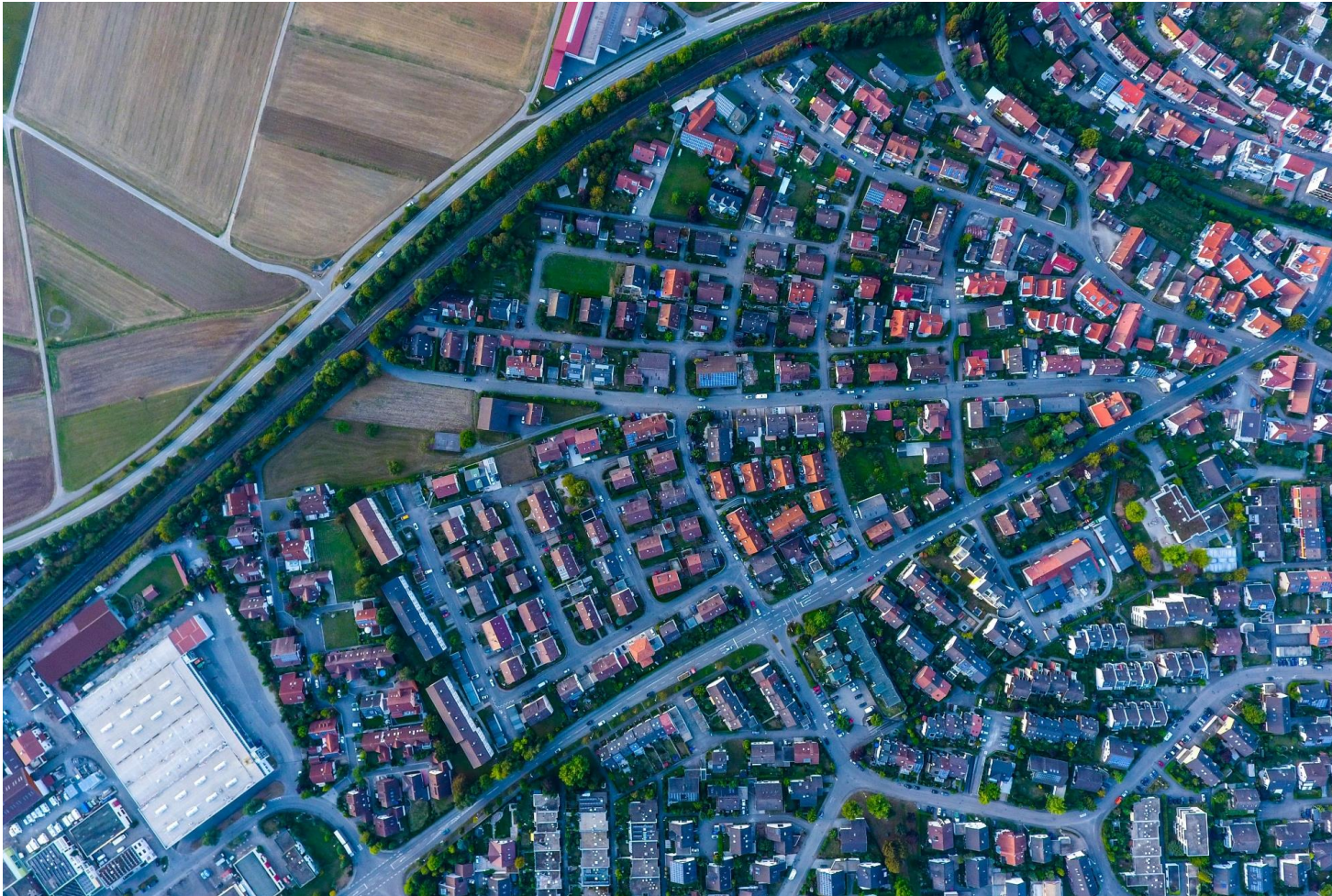


Opportunitätskosten (Annahme)

Einspeisetarif	10 ct/kWh
Strompreis (Energie + Netz + Abgaben)	20 ct/kWh

	Verluste mit Leistungsbegrenzung		
Dach mit Südausrichtung	787 kWh/a	78,7 €/a	2,5 %
Dach mit Ost-West-Ausrichtung	90 kWh/a	9 €/a	0,3 %
Fassade mit Südausrichtung	636 kWh/a	63,6 €	2,4 %

**Ist es notwendig die Infrastruktur
auf die installierte PV-Leistung
auszulegen, um eine PV-Anlage
sinnvoll zu betreiben?**



Energiegemeinschaft
bieten eine gute
Möglichkeit die erzeugte
Energie noch besser zu
vermarkten.